



BabySmileRainbow 小児用電動歯ブラシ  
歯ブラシホルダー **取扱説明書** Ver.1.0

## ピタッとくっつく 便利なマグネット式ホルダー

マグネット式でピタッとくっつき、  
充電口を塞がず、衛生的に収納できます。

### 取り付け方法

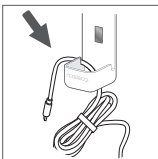
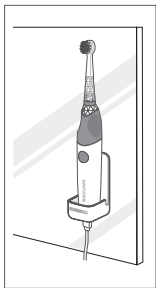
- ① 本製品を設置する場所に、ゴミ等が付着していないか確認してください。
- ② 保護シールを剥がしてください。
- ③ 本製品を、設置する場所に押し付けながら取り付けてください。

※設置後約 24 時間経ってから、使用を開始してください。

※貼る場所にゴミ等が付着していると粘着力が弱まります。

#### 【貼り付け可能な場所】

ガラス面、鏡面、タイルなどの光沢のある平らな面



USB ケーブルは、本製品の底面の穴に、下から上に通してください。

USB ケーブルは、スリットに引っかけることができます。

※BabySmileRainbow S-205 3+のみ

### ⚠ 注意

- ・パソコンや電子機器など磁気の影響を受けるものに近づけないでください。破損するおそれがあります。
- ・テープの吸着力が低下すると、落下するおそれがあります。テープを貼り付ける場所のほこりや汚れ、水滴等をよく拭き取ってから本製品を取り付けてください。
- ・本製品は「BabySmileRainbow3+ S-205」「BabySmileRainbowS-206」以外の電動歯ブラシにはご使用いただけません。
- ・ベビースマイルレインボー以外の電動歯ブラシを置かないでください。貼り直す際は、テープ部分を水洗いしてから貼り直してください。ただし、繰り返し貼り直すと粘着力が弱くなるおそれがあります。
- ・破損や凹凸のある壁面、汚れた壁面には取り付けないでください。
- ・直射日光が当たる場所へは取り付けないでください。
- ・使用環境温度：-10℃～ +60℃

製造販売元：シースター株式会社

住 所：東京都港区港南一丁目 2 番 70 号  
品川シーズンテラス 21 階

お客様サービスセンター

Tel. 03-4511-8855 受付時間：平日9時～18時（土日祝日除く）